

■ インテリアデザインのお申込み・お問い合わせ

TEL : 03-6801-8967

FAX : 03-5842-7478

E-mail : interior@eishin-tk.com

受付時間 / 10:00 ~ 18:00

※土・日・祝除く。メール・FAXは24時間受付

榮信建物企画株式会社

〒112-0001 東京都文京区白山 2-2-10

榮信建物企画



<https://eishin-tk.com>

# INTERIOR DESIGN CATALOGUE

インテリアデザインカタログ



# もっと、お気に入りの住まいにするために。

新しい住まいを自分らしい住まいにするには、インテリアや家電など必要な商品を買揃えたり、場合によっては空間の一部をリフォームするなど、労力や時間が予想以上にかかります。

そんな悩みを解消し、効率よく叶えられるのが「インテリアデザイン」というシステムです。

インテリア相談会に参加することで、新しい住まいをさらにお気に入りの住まいにコーディネートすることができます。

## まずは、インテリア相談会へ。

インテリア相談会では、経験豊富なインテリア・コーディネーターがお客様のご要望をお聞きし、お客様一人ひとりが思い描く、理想の住まいづくりをお手伝いします。

契約者の  
約**95%**  
がご来場

※弊社調べ

ご契約者の約95%のお客様がインテリア相談会にご参加されています。サンプルや実物を確認しながら、経験豊富なインテリアの専門スタッフに相談できることが好評の理由です。

「インテリア相談会」だから、  
できること。

- お好みの商品やサンプルを実物で確認できる
- モデルルームを見ながら、仕上がりがイメージしやすい
- 専門スタッフに気軽に相談できる
- 家具選びからリフォームまで一度に済ませられる

## 無理なく、無駄がない インテリア・デザイン。

インテリア・デザイン・カタログを活用すれば、わざわざショップやショールームへ行かなくても家具や家電選びから、リフォームしたい箇所などお好みのインテリアが一度にすべて揃えることができます。

契約者の  
約**81%**  
がご注文

※弊社調べ

ご契約者の約81%のお客様がこの「インテリア・デザイン・カタログ」を利用して、実際にインテリア商品の購入やリフォームなどの施工をされています。特に忙しい方やインテリアに強いこだわりを持っている方に喜ばれています。

「インテリア・デザイン」だから、  
できること。

- 家具やカーテンの設置、改装などが入居前にすべて完了
- インテリアの専門スタッフが最適なプランを提案
- モデルルームのようなトータルコーディネートも実現可能\*
- 事業主が指定する実績豊富な業者という安心

※予約制・有料

## インテリア商品や施工について、 「知りたいこと」をまとめました。

### 既製家具のよくある質問

P06も併せてご覧ください

- Q** 今持っている家具と合わせて、追加で検討したい。
- A** ご所有の家具の画像やサイズを伺い、そこへプラスしたご提案をしますのでご安心ください。
- Q** 家具のサイズやレイアウトの仕方がわからない。
- A** お客様の図面を見ながら、ご家族構成やライフスタイルなどを伺い、レイアウトやサイズ感をご提案します。
- Q** 商品に実際に触ったり座ったりするなど、実物を確認することはできますか？
- A** できるメーカーとできないメーカーがあります。実際に掛け心地や触り心地などを確認するのも大事です。実物を確認できるメーカーの場合は、ショールームを予約し、ご覧いただけるようにします。

### カーテンのよくある質問

P07も併せてご覧ください

- Q** 生地サンプルなどはどこで見られますか？
- A** 「インテリア相談会」にご参加いただいた際に、ハンガーサンプルを豊富にご用意します。実際に生地を手にとって、じっくりお選びいただけます。
- Q** どのぐらいの長さがいいのか、どんな柄が合うのかよくわからない。
- A** 購入予定の家具やソファなどの色やデザイン、住戸の向きなどを経験豊富なコーディネーターがお聞きします。素材やカラー、サイズなどお客様のご要望に沿ったご提案をさせていただきます。
- Q** 付けた時の印象や光の入り具合など、事前に実物を確認することは可能ですか？
- A** メーカーによって異なりますが、可能な場合は弊社でショールームを予約し、お客様にご覧いただけるように手配いたします。

### 窓ガラスフィルムのよくある質問

P23も併せてご覧ください

- Q** フィルムを貼ると、見た目の印象は変わりますか？
- A** 肉眼ではほとんど透明に見えるので、窓外の景色に影響が出ることはありません。
- Q** 遮熱効果があるということは、冬場はかえって寒くなりませんか？
- A** 夏は太陽の位置が高いため、日差しのカット率が大きく、不快な暑さを軽減します。また、冬は太陽の位置が低いので、日差しのカット率が少なくなり、寒さが増すことはありません。
- Q** 窓ガラスフィルムを購入している人は多いですか？
- A** 安全性や防犯性、紫外線カットを考慮して購入される方が多いようです。万一、ガラスが割れた時に破片の飛散が抑えられ、カーテンや家具など室内の日焼けも防げるメリットがあります。



### リフォームのよくある質問

P12も併せてご覧ください

- Q** 相談だけでも費用はかかりますか？
- A** お打ち合わせからプランニング、お見積りまでは無料となります。お問い合わせをいただきましたら、まず担当者がお伺いし、現在のお住まいの状況を確認させていただきます。相談内容が具体的にない方もお気軽にご相談ください。
- Q** リフォームできない部分がありますか？
- A** マンションの場合、建物の区分所有などに関する法律(区分所有法)により、専有部分と共用部分の区別があります。専有部分は基本的にリフォームできますが、マンションの管理規約で窓ガラスや床の遮音性能などに規定がある場合がありますのでご注意ください。
- Q** リフォームの工事期間はどのくらいかかりますか？
- A** リフォーム内容やお住まいの状況、またお客様のご事情などによっても変わってきます。着工してから完了までの目安は、クロスや床の張り替えは6畳で約1日、フローリング床の張り替えは6畳で約12日、システムキッチン・ユニットバスの交換は約2日、全面リフォームは約1~2ヶ月となります。

### コーティングのよくある質問

P21-22も併せてご覧ください

- Q** なんのためにコーティングするのですか？
- A** 住まいの損傷や経年劣化などを防ぐことで、不動産の価値をできる限り高く維持するためです。将来、住まいの売却の際、査定などで有利になることがあります。そのような理由から、なるべく新築の状態でもコーティングすることをお勧めします。
- Q** コーティングの効果はおよそどのくらいの期間続きますか？
- A** フローリングの床ではおよそ10~20年、キッチンや浴室など水周りは約3~5年間効果があるとされています。
- Q** フローリングや水周りのほか、どんな場所にコーティングするのが良いですか？
- A** 例えば、部屋や洗面室、洗濯機置場の壁紙に塗布すると消臭・抗菌・防汚・防カビの効果が高まり、給気口の周りに施すと汚れが付きにくくなります。

### エアコンのよくある質問

P24も併せてご覧ください

- Q** 家電量販店などで購入するのと何が違うのですか？
- A** エアコン設置の立ち会いは、2台で約半日ほどかかるのが一般的ですが、入居する前に設置しますので立ち会いが不要です。動作確認も事前に行うので、入居と同時にすぐ使用できます。
- Q** 配管カバーなどのオプション対応も可能ですか？
- A** 弊社では、室内・室外の配管カバーやエアカットバルブ、ドレンパイプ延長、ブラロック台など、通常オプション扱いとなる備品も標準仕様に含まれているので、とても経済的です。
- Q** 修理などのアフターサービスは受けられますか？
- A** 万一、不具合や故障などでお困りの場合は、ご連絡いただければ迅速に対応させていただきます。

CUSTOM [オーダー家具]

フルオーダーで、空間に個性と機能を。

オリジナルでつくるから、どこでもピッタリサイズ



リビングの壁一面を使ったリビングボードや豊富な収納量が魅力のシステム収納、様々な物を整理してしまえるカウンター収納、キッチンワークの利便性が高まる食器棚など、受注製作によるオーダー家具ならではのこだわりをお約束します。

Living TV Board

[リビングTVボード]



リビングにこそ映える、“見せる”収納システム。

Cupboard

[食器棚]



オリジナルだから、家事効率がさらにアップ。

System Storage

[システム収納]



部屋のサイズや用途に合わせてジャスト・フィット。

FURNITURE [既製家具]

家具選びをプロに相談してみる。

新生活のスタートをお気に入りの家具と



国内・海外の豊富なブランドから、お好みのデザインの家具をお店に行くことなくご購入できます。コーディネーターと相談しながら効率よく家具選びができ、新居への引越と同時に、お気に入りの家具に囲まれて暮らせます。



〈取扱いメーカー〉

カノエ家具

VIENNA neu

HUKLA

nora.

NDstyle:

MK

nakamura

SUMINOE

FUJIEI

家具産地大川  
関家具

CURTAIN [ オーダーカーテン ]

窓辺を個性豊かに彩るオーダーカーテン。

遮光や紫外線カットなど機能もいろいろ



上下・左右に開くタイプ、巻き上げるロールタイプ、ブラインドタイプなど、様々な素材と仕様があります。インテリアや部屋の広さ、機能などを考慮して、お好みのデザインで自由につくることができます。

タッセルでカーテンをドレスアップ



〈 取扱いメーカー 〉



Merit!

オーダーカーテンの“メリット”

好みの生地・仕様

お好きな生地で左右に開くスタイルや上下に開くシェード、セパレーツなど仕様も自由に選べます。

ジャストサイズ

採寸・取付の手間が省けます。また、採寸・取付費も無料となっております。

※メカは除く

メンテナンス

定期的なお手入れにより、永く使うことが可能です。

※詳しくはコーディネーターにご相談ください。

CLOTH [ アクセントクロス ]

家の中には、いくつもの世界がある。

豊富な色や柄で個性あふれる部屋に



リビングや洋室、寝室、洗面室、トイレ。壁のクロスを貼り変えるだけで、空間に個性が生まれます。アクセントクロスが持つ多様なテーマが独自の世界観をつくり、暮らしというストーリーが幕を開けます。

優雅なヨーロピアン調やボタニカル、和風、キャラクターなど、お好みに合わせて想いのままにコーディネートできます。



GOLDEN LILY  
ゴールデンリリー



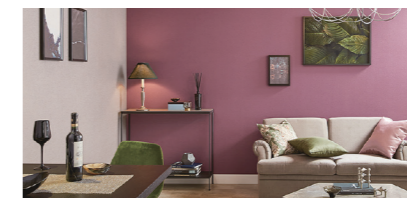
KELMSCOTT TREE  
ケルムスコットツリー



MOOMIN  
ムーミン



FE76364  
アンティーク調(小花柄)



FE76182  
カラーセレクション



FE76046  
ラスターアロー

ECO CARAT+ [ エコカラットプラス ]

優しさいっぱいの、オシャレな壁。

洗練されたデザイン

健康的な室内環境



エコカラットは、湿度の自然調整、不快な臭いの軽減、有害物質の吸収などの効果があり、石調やタイル調などデザインも豊富で、健康に配慮された優れた壁材です。



湿度を調節

室内の湿度が高くなると湿気を吸収し、湿度が低くなると湿気を放出。カビやダニの発生を抑え、洗濯物の部屋干しにもおすすめです。

臭いを軽減

トイレやタバコ、ペットなどの臭いの成分を吸着。住まいの様々な場所で不快と感じる臭いを抑制します。



有害物質を吸着

人体に影響を及ぼすホルムアルデヒドやトルエンなどの有害物質を吸着。健康な室内環境を保つのに効果的です。

お手入れ簡単

従来の調湿建材では難しかった水拭きによるお手入れが可能。汚れても簡単に掃除でき、水ハネが気になる場所でも安心です。

※汚れの種類、拭き取りまでの時間、使用条件によって汚れの除去度合いが異なります。また、汚れが完全に除去できることを保証するものではありません。

MIRROR [ オーダーミラー ]

鏡はインテリアの可能性を広げてくれる。

モデルルームのような空間演出



大きさや形状が自由につくれるオーダーミラー。玄関や廊下、居室、リビング、さらにウォークインクローゼット内など、好きな場所に設置でき、空間に奥行きや広がりが見られる効果も生まれます。また、エコカラットとの組み合わせもできます。



SINGLE SHEET  
一枚貼りミラー



HIGH-GRADE  
ハイグレードミラー



CLEAR  
クリアミラー



ECO CARAT+  
エコカラット+ミラー

## LIGHTING [ 照明 ]

# 空間のコーディネートは、光の演出で決まる。

空間に合ったライティングを



シーリングやシャンデリア、ペンダント、スタンドなど様々なタイプがあり、光の色や点灯した時の印象など、それぞれ特長があります。インテリア・デザインにはとても重要なアイテムですので、ぜひ専門スタッフにご相談ください。

天井に直接取り付けられ、空間全体を照らせます。  
**シーリング**



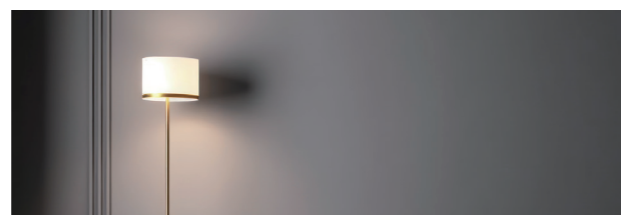
スポットライトなどに適し、自由度が広がります。  
**ダクトレール**



女性らしさが漂う、エレガントで豪華なデザイン。  
**シャンデリア**



移動できる自立式なので、好きな場所に置けます。  
**フロアスタンド**



## REFORM [ リフォーム ]

# リフォームとは、私らしく暮らすこと。

お気軽にご相談ください



天井を折上天井にして優雅なリビングを演出したり、ダウンライトでライティングの変化を楽しむ。また、洋室を和室に変えたり、モデルルームのようにコーディネートされた空間にするなど、部分リフォームから住まい全体を変更するフルリフォームまで、多様なリフォームを叶えます。

**Living Room**  
[ リビング ]



天井を折上天井にリフォームして、優雅な雰囲気のリビングに。

**Down Light**  
[ ダウンライト ]



照明をダウンライトに変更して、天井をスッキリとオシャレに。

**Japanese Room**  
[ 洋室 → 和室 ]



洋室の床を畳仕様にして、落ち着いた和室空間に変更。



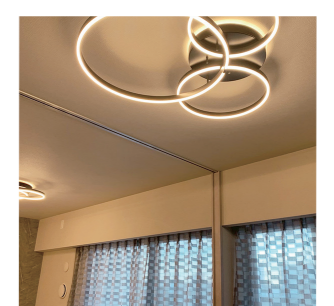
理想の住まいとは、  
あなたらしい住まいのこと。



自分らしさの一つ一つを、  
何にも代え難い大切なオプションとして、  
インテリアに反映していく。  
住まいの隅々にまで行き渡るように。  
暮らすほどに新しい価値が生まれる住まいは、  
豊かな心を紡ぐ源になるに違いない。



make your favorite home



CUPBOARD [ 榮信オリジナル食器棚 ]

食器棚 × オリジナル = 最強のキッチン。

キッチンがもっと好きになる



6タイプ・3サイズの豊富なラインナップから選べる、榮信建物オリジナル食器棚。  
キッチンの面材に合わせた仕様にする事で、他にはない希少性が生まれ、壁に設置することも可能。  
さらに、ガラス扉や人造大理石の天板へ変更できます。



※すべて参考写真

CABINET [ ランドリー吊戸棚 ]

洗面室の収納不足、これで解決します。

扉の色をインテリアに合わせてられます



ランドリー吊戸棚なら、洗濯機置場の上部などを活用して設置できます。空間が狭くなることもなく、  
洗剤や掃除用品、バスグッズなど様々な小物の収納に便利です。



Q. 「洗面室が狭くなるのは困ります。」

A. 洗面室のように、限られたスペースを有効に活用できるのがランドリー吊戸棚。洗濯機置場の上部に設置できるので、収納家具を置いて床が狭くなることもありません。



Q. 「地震の時、物が落ちてこないかしら？」

A. ランドリー吊戸棚の扉は、閉めると耐震ラッチでロックされます。地震の揺れで扉が開いて、収納物が上から落ちる心配もなく、安全性にも配慮されています。

## HOSCREEN [ホスクリーン]

天気の良い日でも、洗濯物が干せる。

天井からの長さ調節可



※ポールは付属しません。

室内干しを「もっと便利に」「もっとスマートに」の声から生まれたホスクリーン。  
急な天候の変化や花粉の季節なども安心して洗濯物が乾かせます。  
使わない時は取り外せるのでとても便利です。

## FANCY BAR [ファンシーバー]

洋服も絵や写真も、インテリアになる。

好きなものを手軽に飾れる



ハンガーなどを手軽に掛けたり、ポストカードや絵を飾ることもできる長押し。  
額を金具で吊るしたり、ピクチャーレールと同様の使い方が可能です。

## BLIND HOOK [ブラインドフック]

お出かけの時や帰宅の時に、毎日大活躍。

フックは収納できます



コンパクトでおしゃれなコート掛け。毎日使う上着や制服、帽子などを掛けておくと便利です。  
フックは収納式なので、使わない時はたたんでおけばスッキリします。

## PICTURE RAIL [ピクチャーレール]

部屋の一部がギャラリーコーナーになる。

許容荷重はフック1個で約15kg



ピクチャーレールは、絵や写真を簡単に飾ることができます。壁に余計なキズを付けることなく、  
簡単に取り付け・取り外しができてとても機能的です。

## COATING [コーティング]

### 美しさと資産価値を長持ちさせるコーティング。

住まいの傷みを抑える

家中の掃除の手間が省ける



居室や玄関の床、キッチン・洗面室・浴室などの水周り、さらに壁クロスに至るまで、コーティング処理を行うことで、掃除の手間を大幅に軽減。住まいを美しく清潔に保ち、不動産の価値を守る、永く快適に暮らすためのマストアイテムです。

#### フローリングの床

コーティングの被膜で、基材を保護します。さらに、ワックス掛けも不要です。

#### 玄関の床

水や汚れの浸透を防ぎ、劣化も抑制。美しさが長持ちします。

#### キッチン・洗面室・浴室

防汚・撥水&防カビ効果で、お手入れの手間を軽減します。

#### 壁クロス

消臭・抗菌・防汚・防カビ、さらに有害物質も24時間分解します。



### 日々のお手入れがラクになります。

汚れやすい部分だけでもOK

臭いを含む汚れが落としやすい



洗面室やバスルーム、トイレを使用した時の水ハネや付着物などは、時間が経つほど落ちにくく、特に壁はクロスのままだと汚れが染み込んで、掃除の時にとても苦労します。そこで、汚れが落としやすいパネルやフィルムなどを活用することで、お手入れの時短につながります。



#### 鏡面パネル

洗面室やトイレなどの壁を鏡面パネルにすることで、水ハネなどの汚れが簡単に落とせます。



#### ミラークリアフィルム

浴室のミラーの汚れを低減。くもり防止効果もあり、万一ガラスが割れても破片が飛び散らないので安心です。



#### ポイントクロスコーティング

外部からのホコリやチリ、排気ガスなどで汚れやすい給気口周りをキレイに保ちます。

## GLASS FILM [窓ガラスフィルム]

### 防犯や飛散防止、省エネにもなる窓ガラスフィルム。

透明だから眺望スッキリ

もしもの時も安全



窓ガラスに高性能フィルムを貼ることで、紫外線カットや遮熱効果、万一ガラスが割れた時の飛散を防ぎます。また、赤外線も90%以上カットできるので、室内の温度上昇を低減し、エアコンや照明などの節電にもつながります。

#### | 遮熱・省エネ |

マルチレイヤー“ナノ”は、可視光線を透過させてガラスの透明感を維持したまま、赤外線を約92%カットして日射による室温上昇を抑止。室内の明るさや眺望・外観を維持したまま、空調や照明の電力消費を抑えCO2の排出削減にも効果を発揮します。

#### | 防虫 |

虫が反応する近紫外線を含んだ紫外線領域だけをシャープにカットして虫を引き寄せにくくします。人の可視光はカットしないで、透明で自然な感じを保つことができます。

#### | 飛散防止 |

万一の時にも心強い飛散防止効果。JIS A 5759の飛散防止性能(A法 衝撃破壊試験・B法 層間変位破壊試験)の規格値を満たしています。万一地震などの災害時にガラスが割れても破片が飛び散らず、鋭いガラス片によるケガを防ぎます。

#### | 紫外線カット |

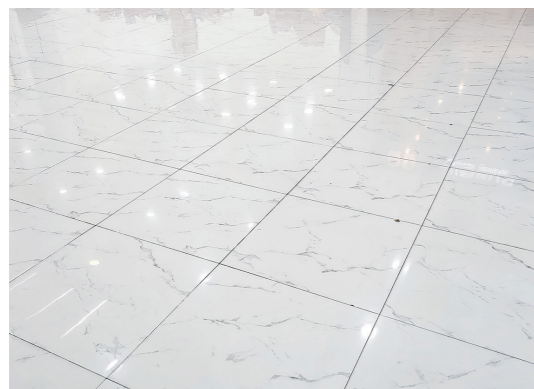
微細な多層構造によって光の干渉をおこし、特定波長の光を反射または偏光させ、空調負荷や不快感の原因となる波長を選択的に制御。日焼けや肌に有害な紫外線も99%以上カットします。熱線を遮る金属がなく、反射のない自然な透明感が得られます。

## ENTRANCE FLOOR FILM [玄関床フィルム]

### キズや汚れを防ぎ、美しさを保つ玄関床フィルム。

お手入れカンタン

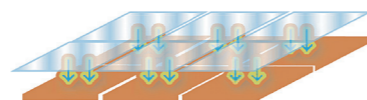
目地も汚れにくい



石(タイル)のサイズに合わせて保護フィルムを一枚ずつ貼り、キズや汚れから基材を守ります。目地には水性シリコン系コート剤を施工し、汚れが染み込むのを防止。拭き取るだけで汚れが落とせるので、お手入れも簡単です。

石のサイズに合わせて一枚ずつ施工。基材へのキズ・汚れを保護します。

フィルムの端部は外部からの衝撃や摩耗でフィルムの捲れを防ぐ為、約2.5mm以内の隙間を空けておりますのでご了承ください。



## AIR CONDITIONER [エアコン]

### 引越し当日から、すぐに使えるエアコン。

入居する前に設置完了



冷蔵庫や洗濯機と違い、取付工事が必要ですので、購入してもすぐ使えません。

インテリア・デザインを利用すれば、現場調査から取付け、アフターメンテナンスまで責任をもって対応。

引越された日にすぐご使用になれます。

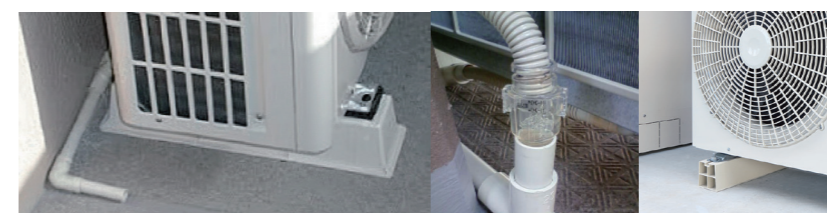
配管カバー付きで、スッキリ美しく。

室内配管・室外配管



標準オプションによる、細部へのこだわり。

エアカットバルブ・ドレンパイプ延長・プラロック台・防振ゴム



通常オプション扱いの左記項目がすべて標準仕様。

立ち会い不要

取付けから動作チェックまですべてお任せください。

オプション品がない

通常オプション扱いの配管カバーやエアカットバルブなどがすべて標準仕様。

納品期間が短い

事業主様指定業者のため、事前の作業がスムーズ。

## RANGE FILTER [レンジフィルター]

しつこい油汚れを、できるだけ少なく。

フィルター交換もカンタン



日常生活の中で、一番汚れやすいのがキッチンのレンジフード。  
レンジフィルターを取り付けるだけでレンジフード内が汚れにくく、  
日頃のお手入れが軽減できます。

## NAMEPLATE [ネームプレート]

書体やデザインも選べるネームプレート。

ステンレスタイプ、ステンレス+アクリルタイプもあります



住まいの顔でもある玄関には、さりげなくオシャレなネームプレートが似合います。  
プレートのサイズに合わせて、ジャストサイズで製作可能です。

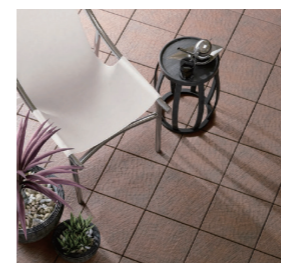
## BALCONY [バルコニータイル]

バルコニーは、大空の下で過ごすリビング。

バルコニーをおしゃれに



バルコニーは自然との距離を縮め、自分らしく演出できるもう一つの空間です。  
ガーデンリビングとして、また室内と連動して開放感を楽しんだり。  
色や素材も豊富に揃っているので、コーディネートする楽しみが増えます。



天然石を切り出したような、  
自然の風合いが漂う。

### WELLEKLASSE

ヴェルクラッセ

300角タイル



櫛目調のシワを表現した、  
上品な美しさに心とむ。

### WRINKTONE

リンクトーン

300角タイル



濃淡を組み合わせ、  
シンプルなのに豊かな表情。

### MONO TILE

モノタイル

100角タイル



素焼き風の色合いで、  
ガーデニングにおすすめ。

### TERRA TILE

テラタイル

100角タイル